

Strzemiona: 4

Ø 6 co 50 - 16szt. przy podporze
Ø 6 co 80 - 4szt. w przęśle

150

220 50 1100 50 220

Płyta SMART 15/60

1200

A

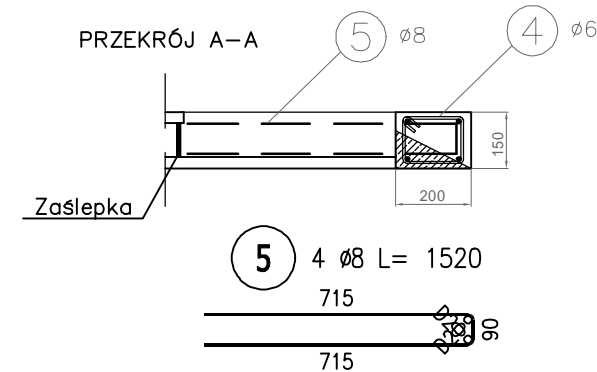
3 2


W-1.2

75

Technical drawing of a mechanical part. The top view shows a rectangular plate with a width of 1595 and a length of 1990. The front view shows a profile with a total height of 120. The profile features a central section with a height of 100 and a width of 1595. The left side has a vertical edge of 100 and a horizontal edge of 120. The right side has a vertical edge of 100 and a horizontal edge of 120. A scale bar at the top indicates a length of 150 units.

Diagram of a 3-rod assembly. The central rod is labeled "3" and has a diameter of 1 1/2 inches and a length of 1660. The distance between the centers of the two end rods is 1110. The end rods have a diameter of 1 1/2 inches. The angles between the rods are 135 degrees and 170 degrees. The distance from the center of the end rod to the center of the middle rod is 1110.




 20 \varnothing L = 680

ZESTAWIENIE STALI ZBROJENIOWEJ

POZ.	NR PRĘTA	Ø [mm]	DŁUGOŚĆ [m]	ILOŚĆ			DŁ. ŁĄCZNA [m]		
				PRĘTÓW	x POZ.	RAZEM	A—IIIIN	RB 500	
							Ø6	Ø8	Ø12
Poz. V-1 — Wymian — 1 szt.									
V-1	1	8	1,990	2	1	2		3,98	
	2	12	2,060	2	1	2			4,12
	3	12	1,660	1	1	1			1,66
	4	6	0,680	20	1	20	13,60		
	5	8	1,520	4	1	4		6,08	
DŁUGOŚĆ RAZEM [m]							13,60	10,06	5,78
MASA JEDNOSTKOWA [kg/m]							0,222	0,395	0,888
MASA [kg]							3,02	3,97	5,13
MASA CAŁKOWITA [kg]							12,13		

- 1) Opis kształtu pręta: PN-EN ISO 3766
(gabarytowo)
- 2) Opis długości haka: gabarytowy
- 3) Długość pręta L: suma wymiarów gabarytowych

BETON: C25/30
STAL: A-IIIIN (RB500)

Strzemiona: 4

Ø6 co 60 - 4szt. przy podporze
Ø6 co 80 - 4szt. w przęśle

1

2

3

W-1.2

Płyta SMART 15/60

150

220

10

530

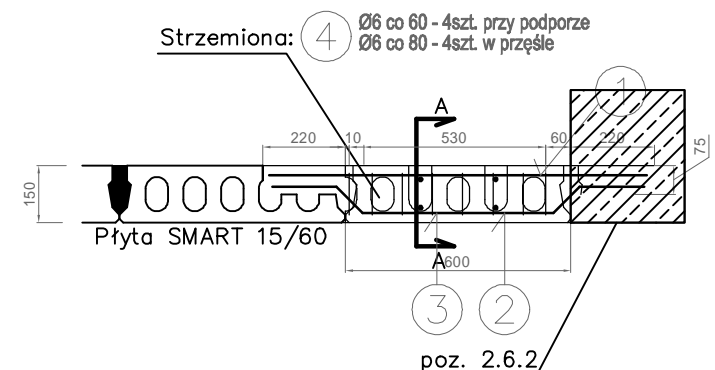
60

220

75

A

A600



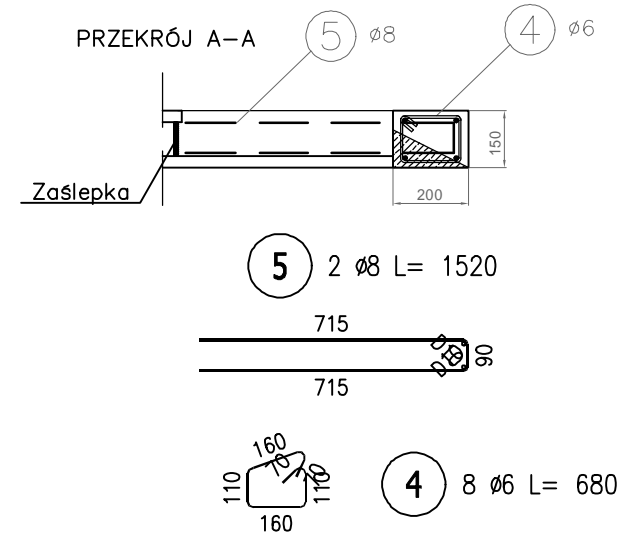
Technical drawing of a bent pipe. The drawing shows a horizontal pipe section with a total length of 1000. A circular arc with a radius of 1500 is shown, with a central angle of 120°. The arc is labeled with a circled '1' and the text '2 Ø 8 L = 1400'. The arc is divided into two segments, each labeled '600'. The arc is also labeled with '150' and '150' at its ends. The horizontal section is labeled '1000'.

Diagram of a 3-rod lap joint. The central rod has a length of 510. The end rods have a length of 170. The lap length is 1060. The diagram shows the geometry of the joint with dimensions and angles.

ZESTAWIENIE STALI ZBROJENIOWEJ									
POZ.	NR PRĘTA	Ø [mm]	DŁUGOŚĆ [m]	ILOŚĆ			DŁ. ŁĄCZNA [m]		
				PRĘTÓW	x POZ.	RAZEM	A-IIIIN	RB	500
							Ø6	Ø8	Ø12
Poz. V-2 – Wymian – 3 szt.									
V-2	1	8	1,400	2	3	6		8,40	
	2	12	1,465	2	3	6			8,79
	3	12	1,060	1	3	3			3,18
	4	6	0,680	8	3	24	16,32		
	5	8	1,520	2	3	6		9,12	
DŁUGOŚĆ RAZEM [m]							16,32	17,52	11,97
MASA JEDNOSTKOWA [kg/m]							0,222	0,395	0,888
MASA [kg]							3,62	6,92	10,63
MASA CAŁKOWITA [kg]							21,17		

- 1) Opis kształtu pręta: PN-EN ISO 3766
(gabarytowo)
- 2) Opis długości haka: gabarytowy
- 3) Długość pręta L: suma wymiarów gabarytowych

BETON: C25/30
STAL: A-IIIIN (RB500)



I INWESTOR: GMINA WIELKA NIESZAWKA ul. Toruńska 12 87-165 Cierpice			
II NIEWYSTYCJA: BUDOWA BUDYNKU ŻŁOBKA WRAZ Z NIEZBĘDNA INFRASTRUKTURA I ZAGOSPODAROWANIEM TERENU W MIEJSCOWOŚCI WIELKA NIESZAWKA, działka nr 359/1, 367/9, obr. 0005, gmina Wielka Nieszawka, powiat toruński, nr ewid. 041508.2.0005.359/1, 041508.2.0005.367/9			
BIURO PROJEKTOWE: Zakład Projektowania i Usług Budowlanych "BENBUD" inż. Benedykt Reder ul. Ks. dr Wł. Łęgi 1/27, 86-300 Grudziądz			
NAZWA RYSUNKU WYMIANY STROPOWE		SKALA: 1 : 20	BRANŻA: KONSTRUKCJA
FAZA: PT	DATA: 21.04.2025 r.	NUMER RYSUNKU: K - 08	
FUNKCJA: PROJEKTANT Branża: konstrukcja	INŻ. BENEDYKT REDER Upr. konstr.-budowlane b.o. nr UAN-IV/8346/113/TG/88		PODPIS: 
FUNKCJA: SPRAWDZAJĄCY Branża: konstrukcja	MGR INŻ. ADAM KUBAT Upr. konstr.-budowlane b.o. nr WKP/0268/POOK/22		PODPIS: 